

GALERI KOMUNITI

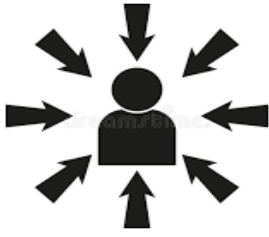
Definisi

Bangunan atau bilik tempat untuk mengumpul, mendokumentasi, memelihara dan mempamerkan koleksi bahan berkaitan warisan sejarah, seni dan budaya komuniti.

Mengapa Perlu Ditubuhkan?

Galeri Arkib Komuniti ditubuhkan sebagai platform kepada komuniti untuk memelihara warisan sejarah, seni dan budaya setempat untuk tatapan masyarakat dan generasi akan datang. Ia dilakukan oleh komuniti secara sukarela dalam kerja-kerja kearkiban. Galeri ini menyediakan peluang kepada komuniti untuk menerokai masa lalu dengan mengekalkan sejarah komuniti yang mungkin terpinggir agar kisah dan sumbangan mereka diiktiraf. Selain itu, menggambarkan evolusi sejarah komuniti melalui dokumen, artifak/ objek, gambar, rakaman lisan dan sebagainya. Galeri ini juga berfungsi sebagai pusat pendidikan, rujukan, kajian dan penyelidikan kepada komuniti, orang luar dan pelancong.

Siapa Yang Boleh Menubuhkan Galeri?



Individu



Keluarga



*Pertubuhan/
Persatuan Komuniti*



Perlu merujuk kepada Pihak Berkuasa Tempatan (PBT) untuk mendapatkan kelulusan/ permit/ lesen untuk menubuhkan Galeri.

Cara Menubuhkan Galeri

Fasa 1

Perancangan dan Penyediaan

- Kajian awal
- Penubuhan pasukan kerja
- Pemilihan lokasi

Fasa 2

Pengumpulan Bahan dan Pameran

- Pengumpulan koleksi
- Penyusunan dan Pengurusan
- Pameran dan Reka Bentuk Ruang

Fasa 3

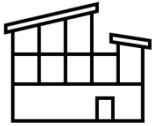
Pembukaan dan Pengurusan Operasi

- Penganjuran acara pembukaan
- Pengurusan harian
- Pemasaran dan promosi

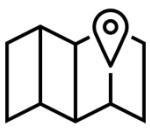
Lokasi



Rumah kediaman/
rumah peninggalan/
rumah tradisional



Fasiliti awam di balai
raya, masjid atau
dewan komuniti



Lain-lain lokasi yang
diluluskan oleh Pihak
Berkuasa Tempatan
(PBT)

Apa Yang Perlu Dipamer dan Disimpan



Koleksi dan objek milik
individu/ komuniti



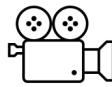
Gambar-gambar
lama



Dokumen dan surat
menyurat



Manuskrip






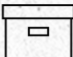
Rakaman lisan
komuniti

Peruntukan

- Sumbangan daripada komuniti
- Sumbangan daripada individu/
keluarga
- Sumbangan daripada ketua/
tokoh komuniti
- Sumbangan daripada Syarikat
Korporat melalui corporate social
responsibility (CSR)

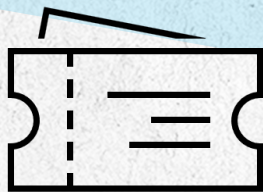


Penjagaan Dan Pemeliharaan

- Suhu  18°C hingga 22°C
-  LED/ pencahayaan lembut
- Kelembapan  40% - 50%
-  Penyimpanan gunakan
bekas bebas asid/ sampul
plastik khas
- Pemeriksaan dan pembersihan
berkala



Janaan Pendapatan Daripada Galeri



Yuran keahlian



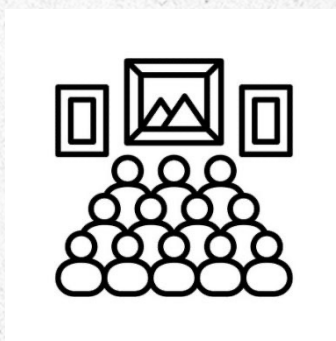
Jualan cenderamata



Tiket masuk galeri



Pameran khas



Lawatan pembelajaran/ pendidikan



Café/ kiosk galeri



Pastikan mengikut peraturan yang berkuat kuasa daripada Pihak Berkuasa Tempatan (PBT)

Contoh Galeri Komuniti



*Galeri Arkib Komuniti
di Rumah Kediaman*



*Galeri Arkib Komuniti
di Dewan Komuniti*



Galeri Arkib Komuniti Peranakan Cina Kelantan

